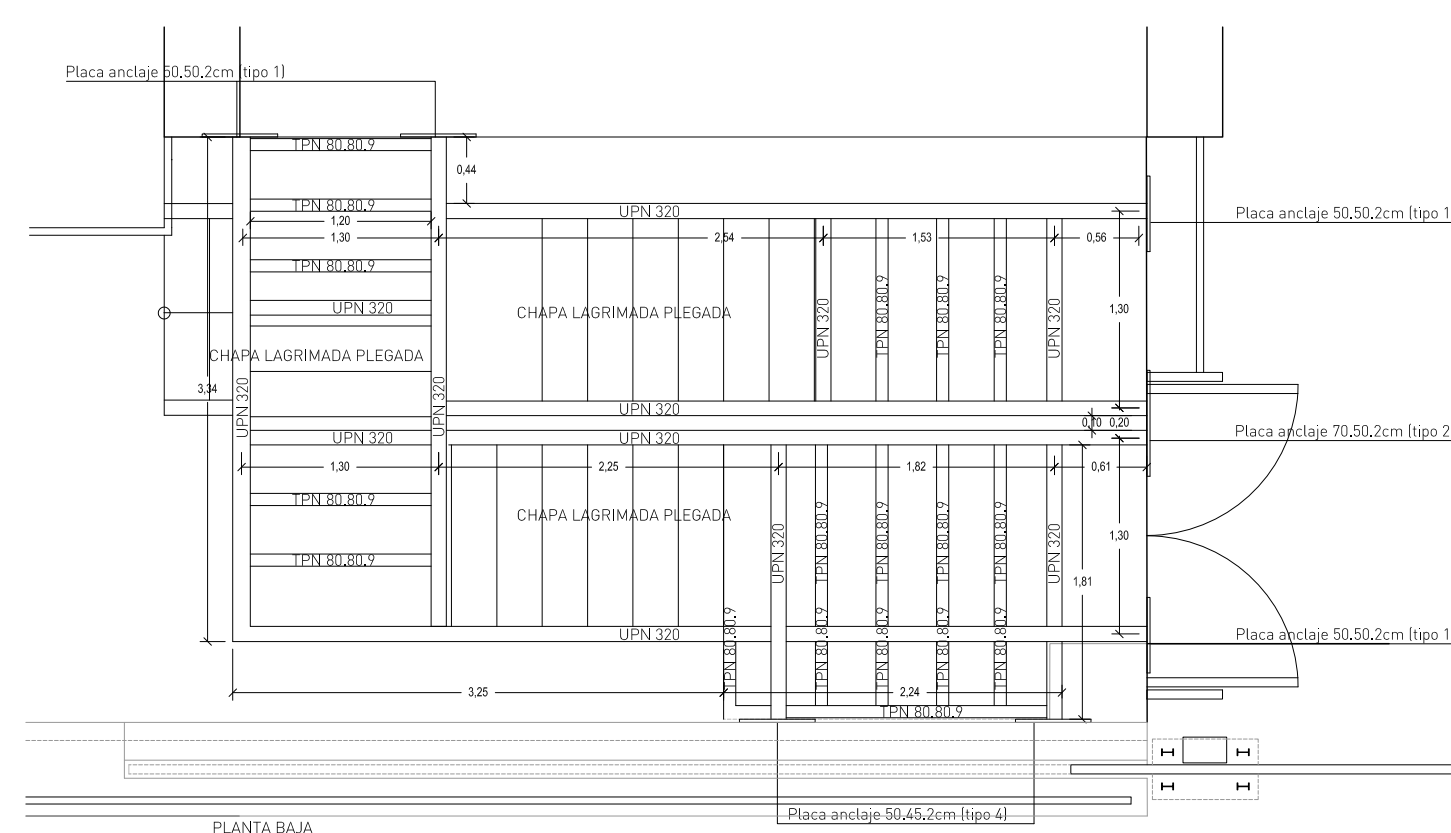
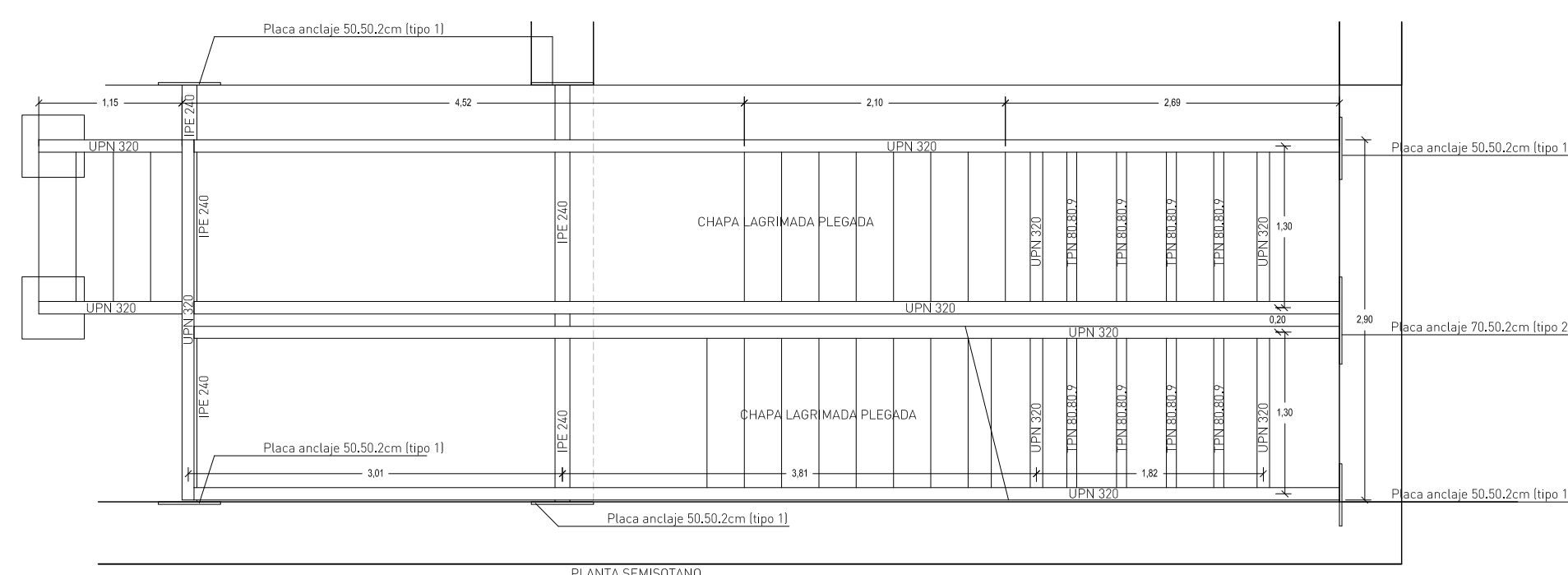
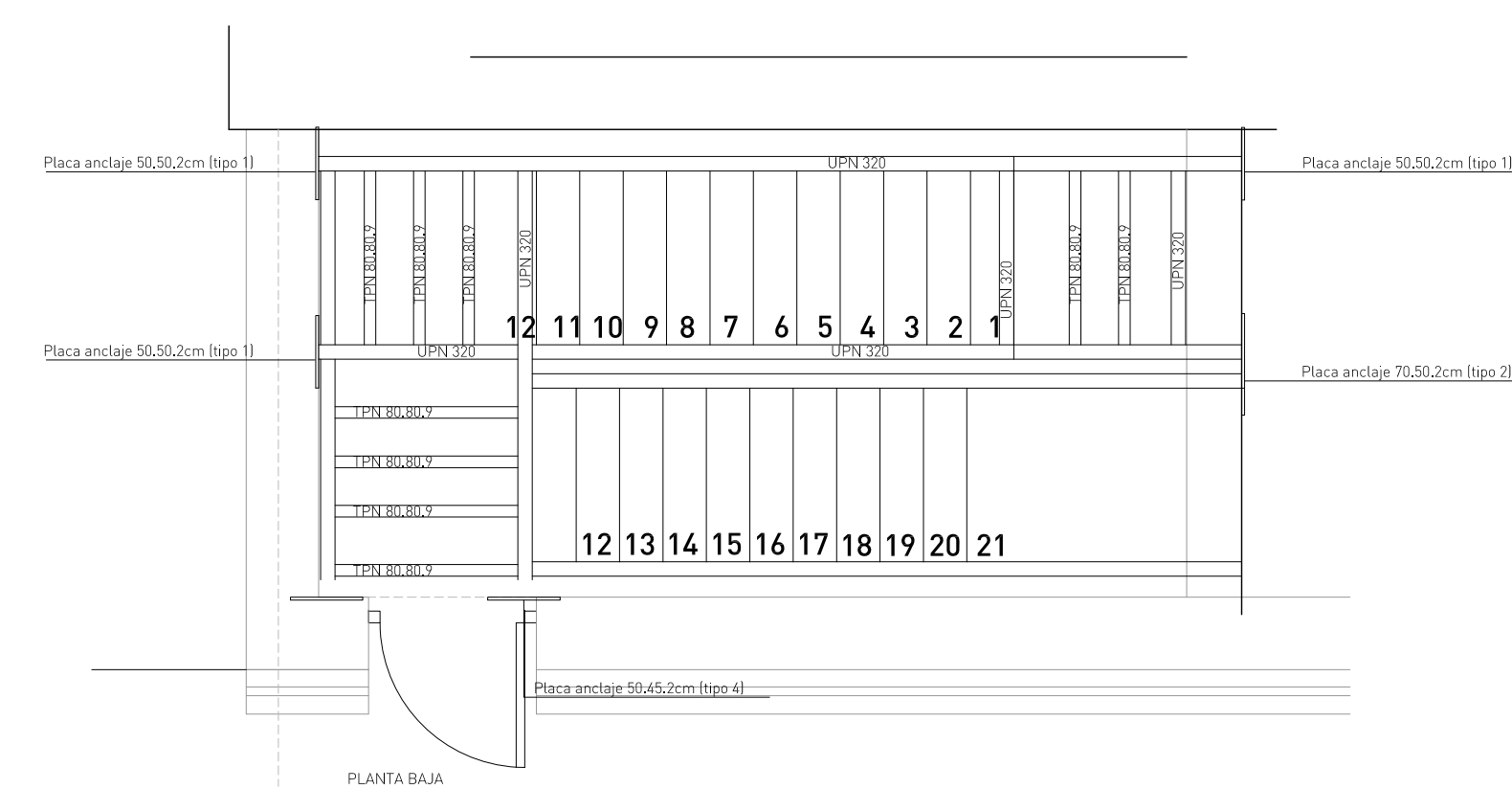
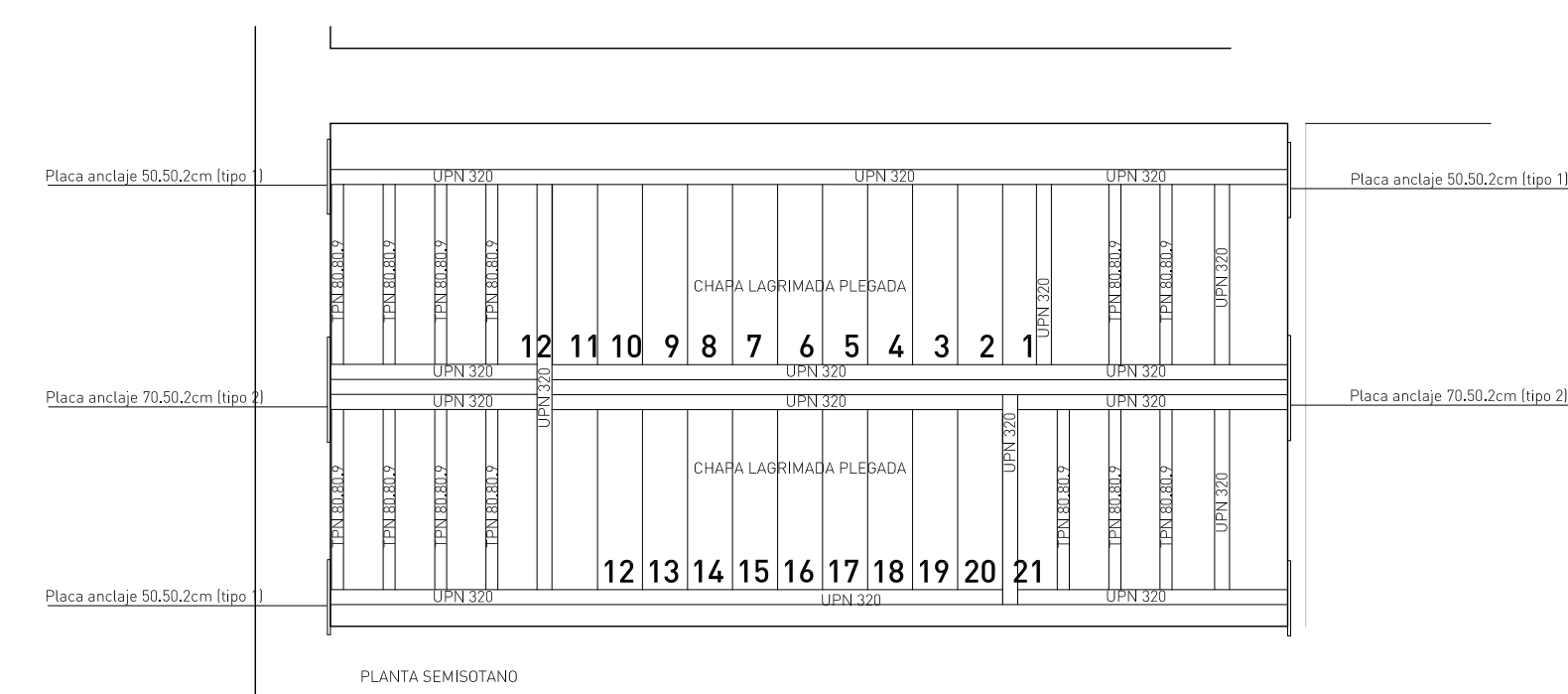
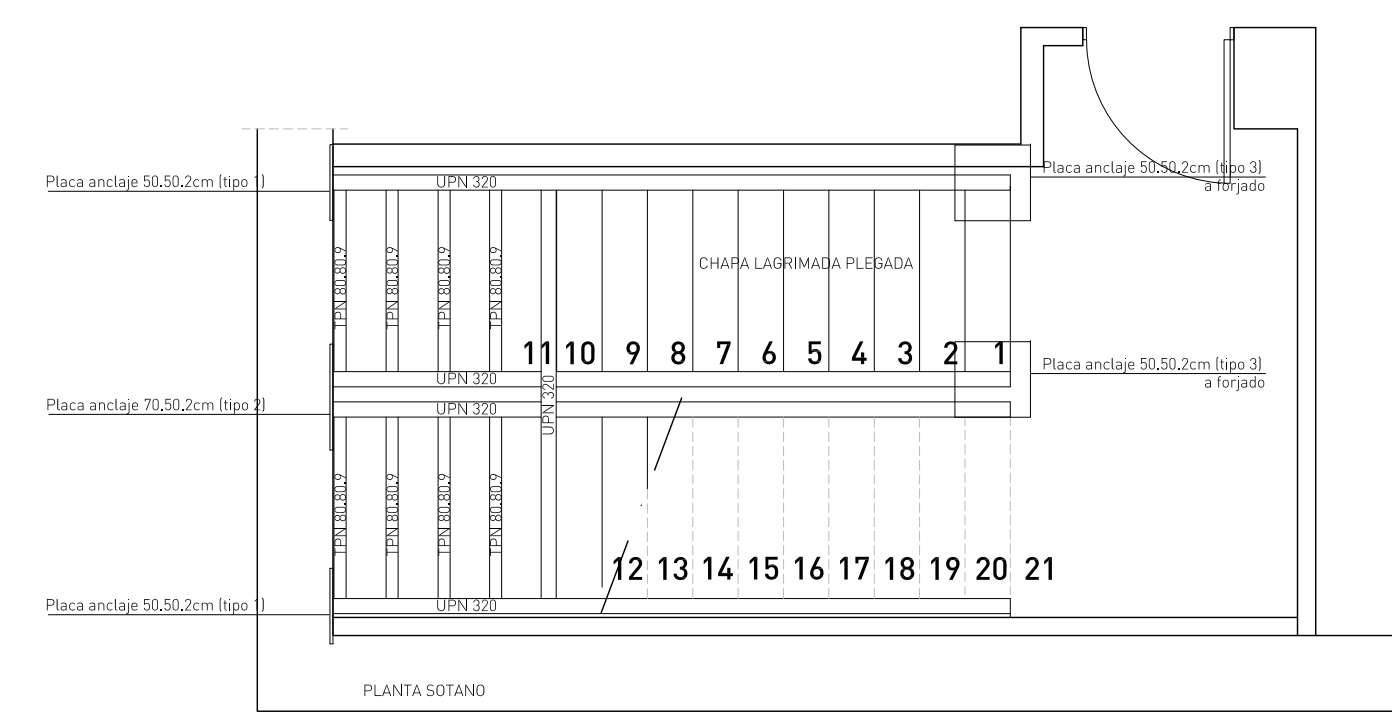
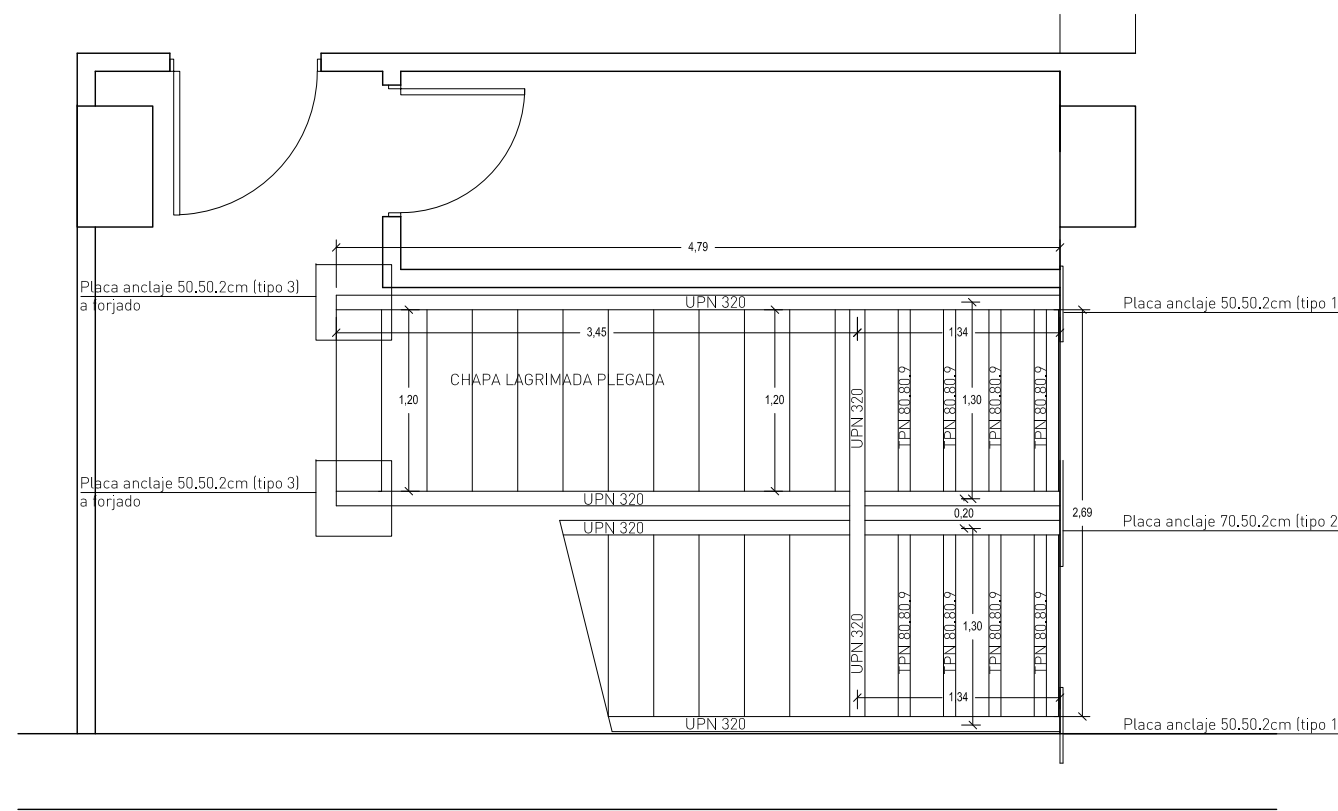
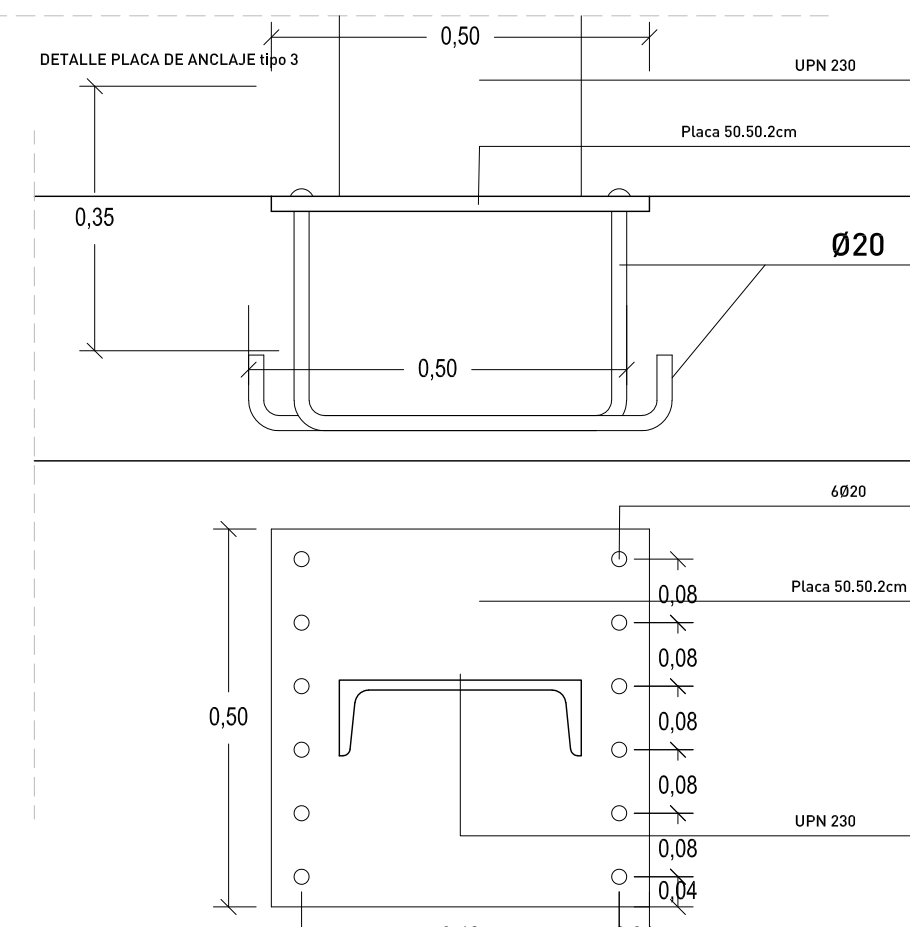
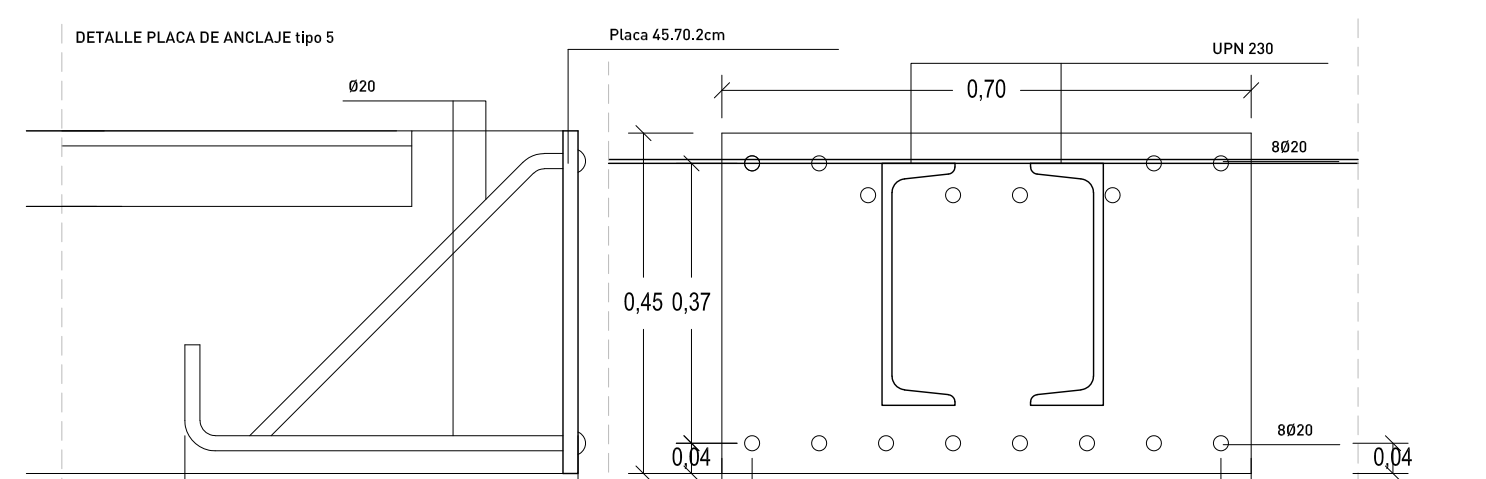
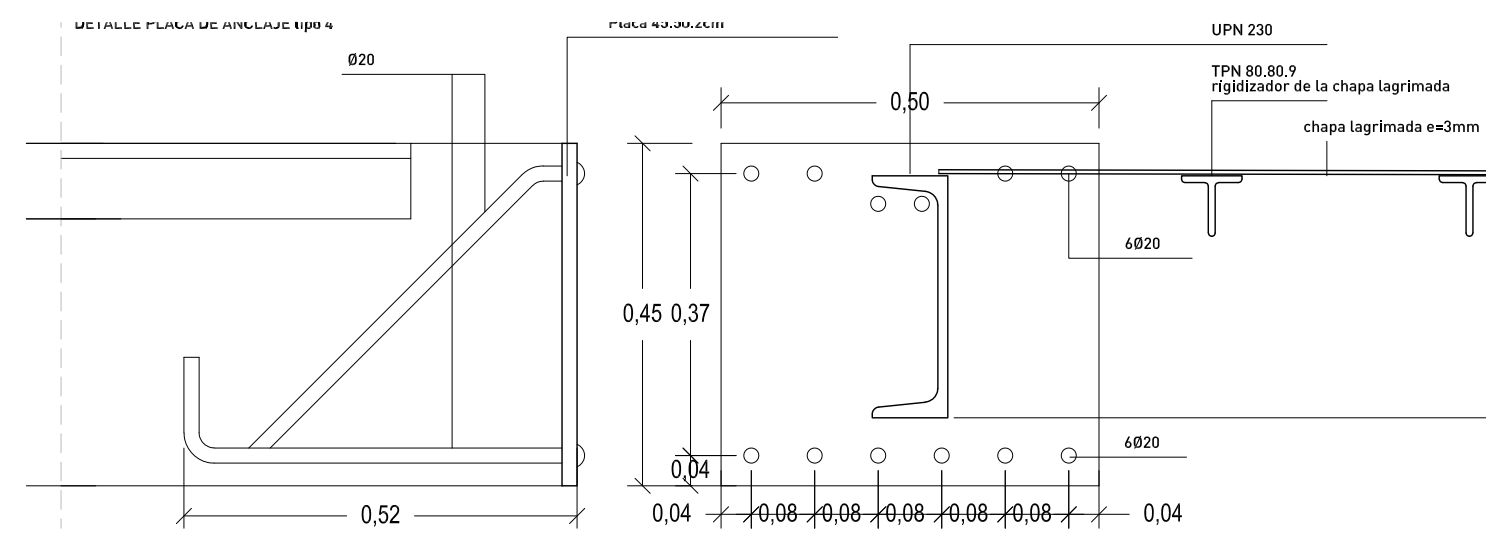
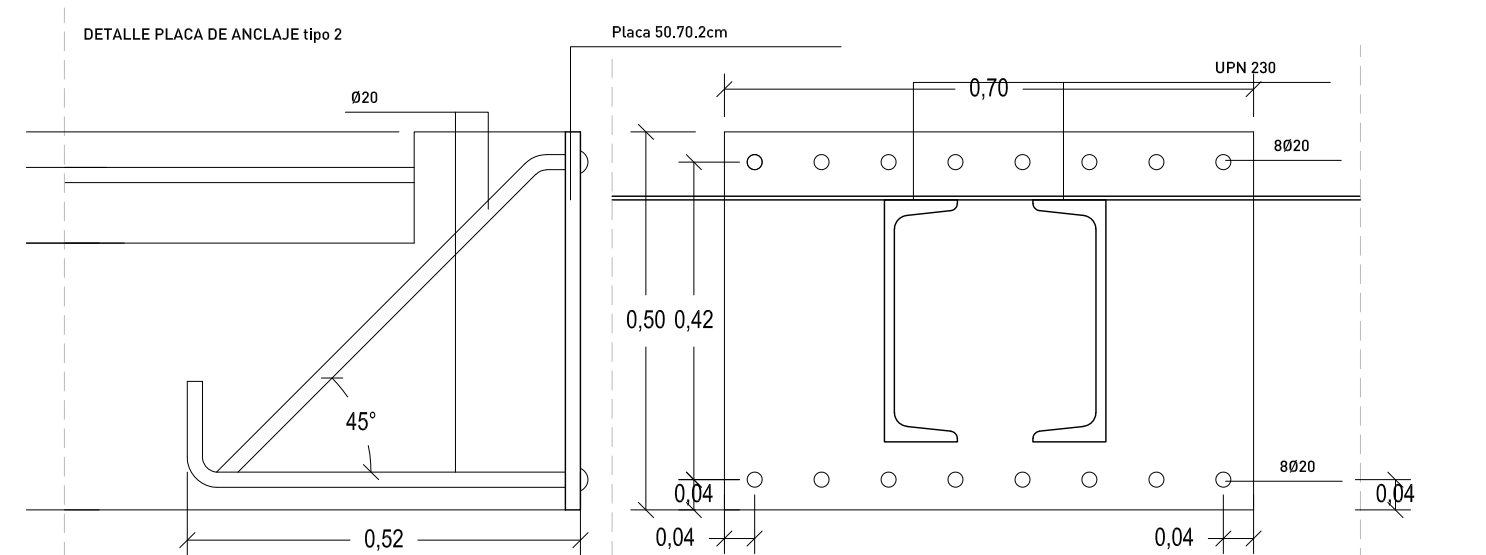
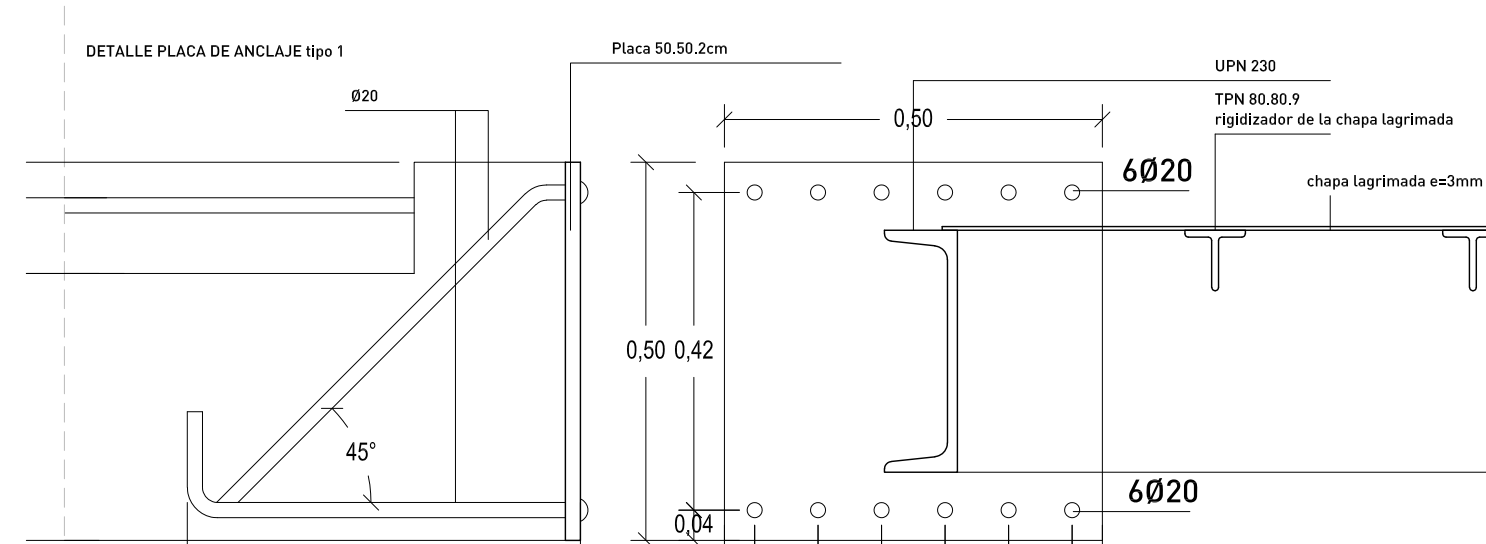
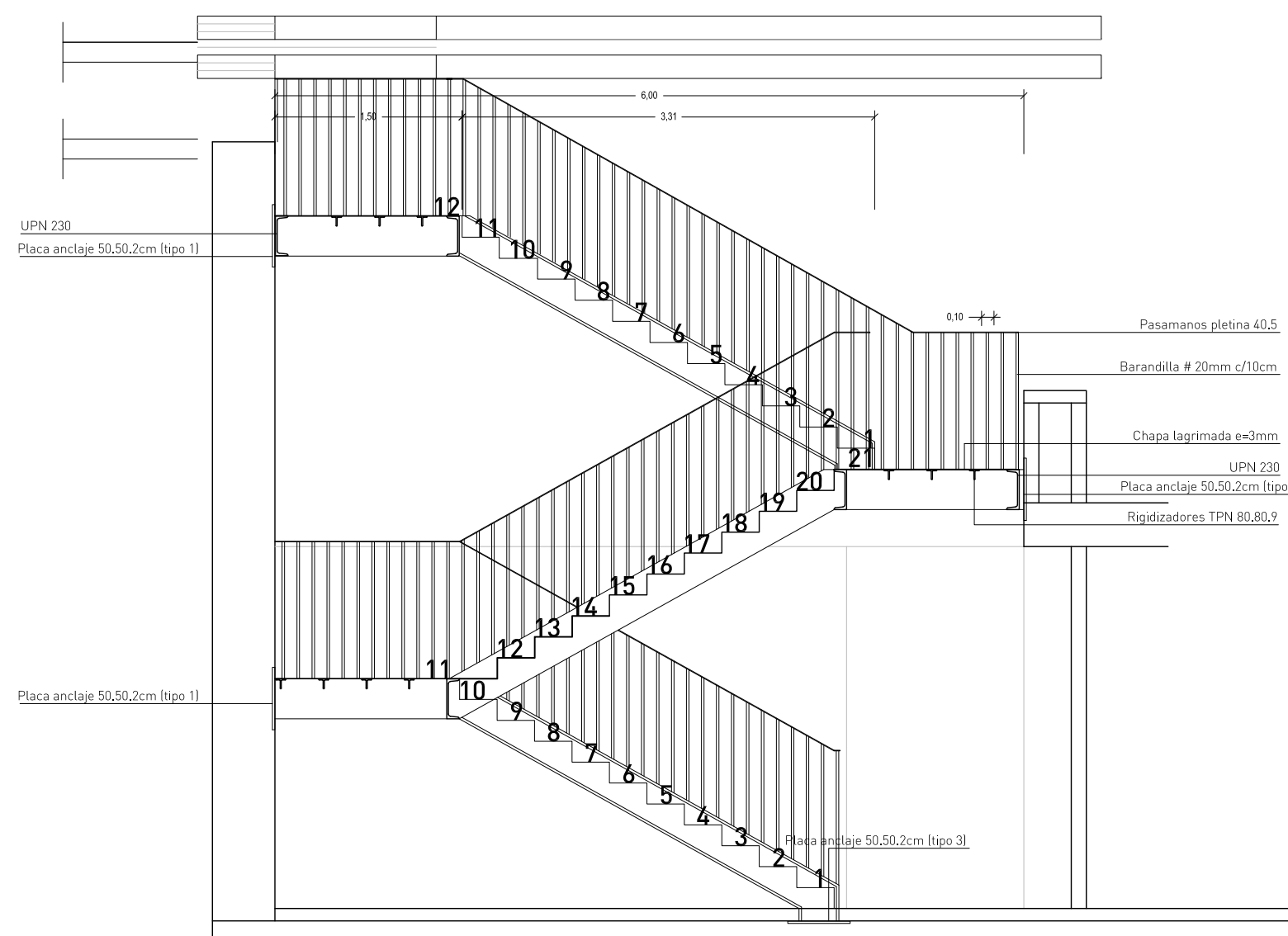
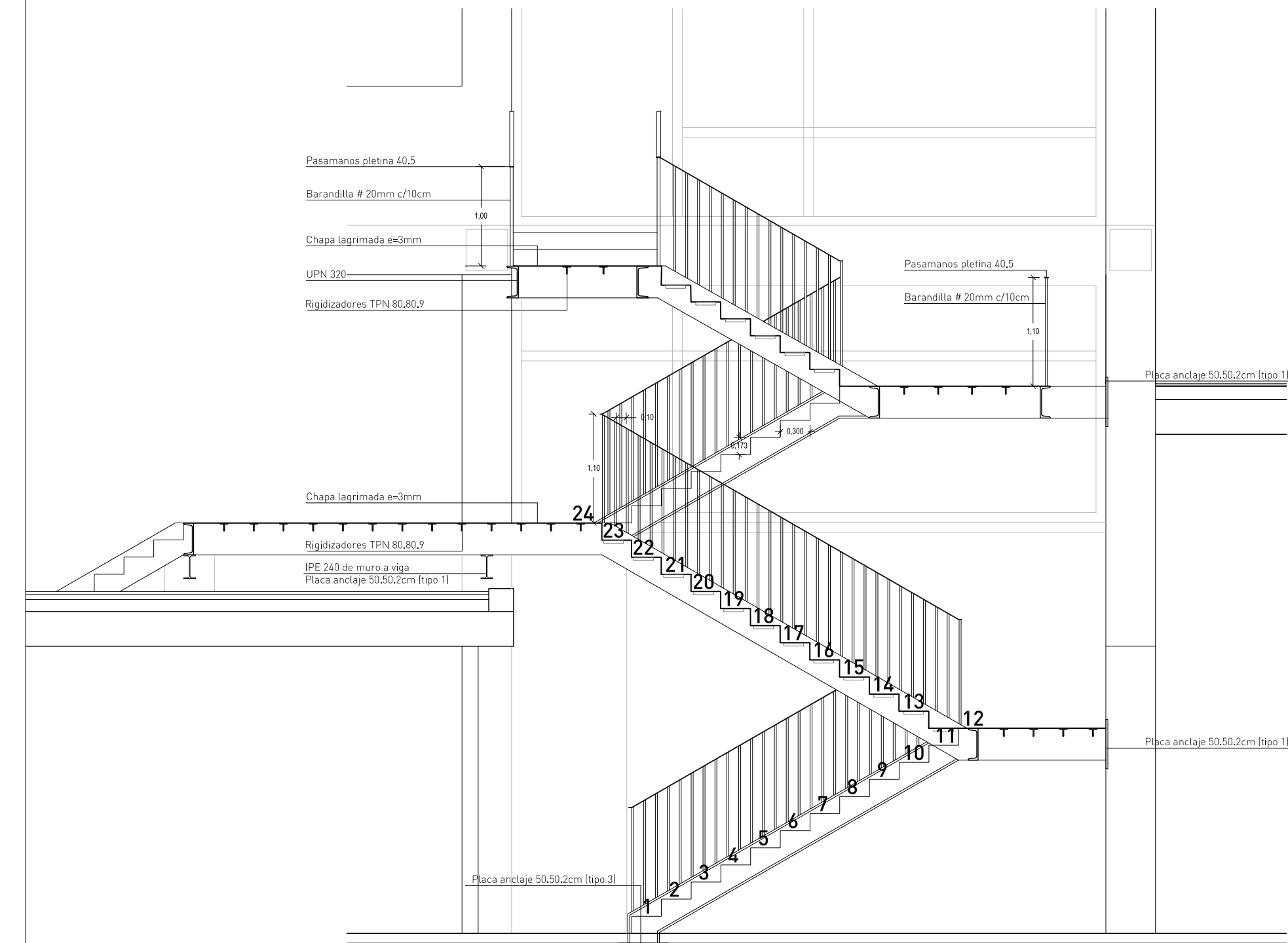


C:\CARRATALA\BIBLIOTECA\PROYECTOS\EDIFICIO FACULTAD DE ENFERMERIA Y PODOLOGIA\PLANOS\DETALLE 17052.dwg



e: 1/50 0 0.5 1 2 e: 1/10 0 0.1 0.2 0.3 0.5

CTAVCOLEGIO

VISADO 14/09/17

06863 LUIS CARRATALÁ CALVO

06038 DIEGO CARRATALÁ COLLADO

DIAGNOSTICAR

CTAVCOLEGIO

ET-16-03569-400

ET-16-1

ET-16-00009-11-0-033

Reservados todos los derechos. No se permite la explotación económica ni la transformación de esta obra. Queda permitida la impresión en su totalidad.

PROYECTO DE EJECUCIÓN

EDIFICIO FACULTAD DE ENFERMERÍA Y PODOLOGÍA

UNIVERSITAT DE VALÈNCIA

Avenida Menéndez Pelayo

Campus Blasco Ibáñez

Valencia

SITUACIÓN

FECHA

MAYO 2017

FECHA

DETALLES

ESCALERAS 3 Y 4

PLANO

ESCALA

1/50

1/10

LUIS CARRATALÁ CALVO

DIEGO CARRATALÁ COLLADO

A-7.3

NÚMERO

Carratalá arquitectos

C/ GENARO LAHUERTA 15-2, 46010 VALENCIA TELF: 963 60 44 49

luis@carratalaarquitectos.es / diego@carratalaarquitectos.es / www.carratalaarquitectos.es